

分布 古北区，东洋区，澳洲区。

我国有描述的种类仅 1 种。

(409) 紫色盾边蚜蝇 *Kertesziomyia violascens* (Kertész, 1913) (图 309, 图版 VI: 4)

Eristalis violascens Kertész, 1913: 282.

Kertesziomyia violascens (Kertész, 1913): Knutson *et al.*, 1975: 354; Peck, 1988: 192.

体长 15-16mm。

体金属绿色或紫色，具强光泽。头顶和额稍隆起，被短毛；额基半部毛黑色，额端半部毛黄白色，额基部宽为头宽的 1/4，中部覆长而狭的近三角形黄白色粉斑，额突明显，其下侧覆三角形黄白色粉斑，并沿眼缘向下扩展；颜稍宽于额，在触角之下凹入，覆黄白色粉被和毛，中突之下具 1 明显横印；颊宽；后头中、下部被白粉被和毛。触角短，黑色至黄褐色，第 3 节卵形，长稍大于宽；芒黄褐色，基半部被毛，端半部裸。中胸背板毛黑色，短，肩胛内侧具黄褐色粉斑；小盾片颜色和毛同背板，后缘具宽边；侧板被毛同背板，前缘具黄褐色粉被。腹部可见 5 节，短宽，密被黑色短毛，第 4 和第 5 节具黄白色长毛；第 2 节基半部具 1 对不明显的白色短毛侧斑，近后缘具暗黑色粉被横带，横带中央向上扩展成 1 短纵条。足黑色，被黑色毛，有时中足膝部黄褐色。翅黄褐色，基部和前半部色暗(广西标本)，或翅透明，仅略带黄色，基部和前中部具黄褐色翅斑(西藏标本)。

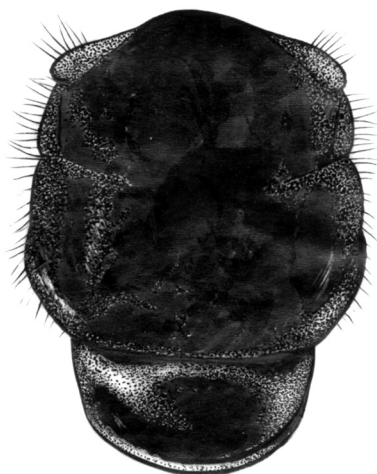


图 309 紫色盾边蚜蝇 *Kertesziomyia violascens* (Kertész)

胸部(背面观)(thorax in dorsal view)

广西标本和西藏标本略有不同：前者个体稍大，体较宽，主要为金属绿色，翅明显变褐；后者体较窄，主要为金属紫色，翅透明，仅具褐斑。

检查 4 号标本:

广西(龙胜三门, 1963.VI.28, 1 个; 龙胜花坪, 1982.VI.23, 1 个)、西藏(墨脱, 1000m, 1974.IX.8, 1 个; 1977.VIII.11, 1 个)。

分布 广西、西藏、台湾。

65. 毛管蚜蝇属 *Mallota* Meigen, 1822

Mallota Meigen, 1822: 377. Type species: *Syrphus fuciformis* Fabricius, 1794.

Zetterstedtia Rondani, 1845: 452. Type species: *Syrphus cimbiciformis* Fallén, 1817.

Paramesembrius Shiraki, 1930: 176. Type species: *Tubifera abdominalis* Sack, 1927.

Pseudomallota Shiraki, 1930: 187. Type species: *Mallota tricolor* Loew, 1871.

Pseudomerodon Shiraki, 1930: 189. Type species: *Mallota takasagoensis* Matsumura, 1916.

Bombozelosis Enderlein, 1934: 186. Type species: *Bombozelosis koreana* Enderlein, 1934.

属征 体中至大型, 毛长而密, 或至少胸部毛鲜明, 如熊蜂; 复眼裸或被毛, 雄性两眼合眼, 或相接一点, 或离眼。颜在触角下凹入, 其下具宽而平的中突, 整个下部向前下方突出成钝锥形; 颊宽; 额突明显; 后头宽, 隆起。触角短, 第 3 节宽大于长, 角圆。中胸背板方形, 角圆, 小盾片短而宽。腹部宽短或两侧平行。后足腿节很粗大, 有的种类下侧近端部具宽的毛突; 后足胫节弯曲, 侧扁。翅中部常具暗斑, R_1 室开放, r_{4+5} 脉在 R_5 室上方强烈凹入, $r-m$ 在中室中部。

此属幼虫生活在树洞中。

分布 东洋区, 古北区, 新北区, 新热带区, 非洲区。

此属以前国内无任何分布记录, 现在我国有描述的种类共 15 种, 其中 7 种有标本。

种 检 索 表

1. 后足腿节很膨大, 下侧具明显的强大突起……………弯腹毛管蚜蝇 *M. curvigaster*
后足腿节膨大不明显, 下侧无明显的突起…………… 2
2. 腹部端部明显收缩, 具红褐色与黑色相间的横带, 胸、腹部被毛很短……………狭腹毛管蚜蝇 *M. vilis*
腹部宽, 端部收缩不明显, 黑色, 仅第 2 节基部具红黄色侧斑或第 4 背板红黄色; 胸、腹部毛……………较长…………… 3
3. 腹部第 4 背板红黄色……………三色毛管蚜蝇 *M. tricolor*
腹部第 4 背板黑色…………… 4
4. 体小于 15mm, 形如管蚜蝇 *Eristalis*…………… 5
体大于 15mm, 体似熊蜂…………… 6